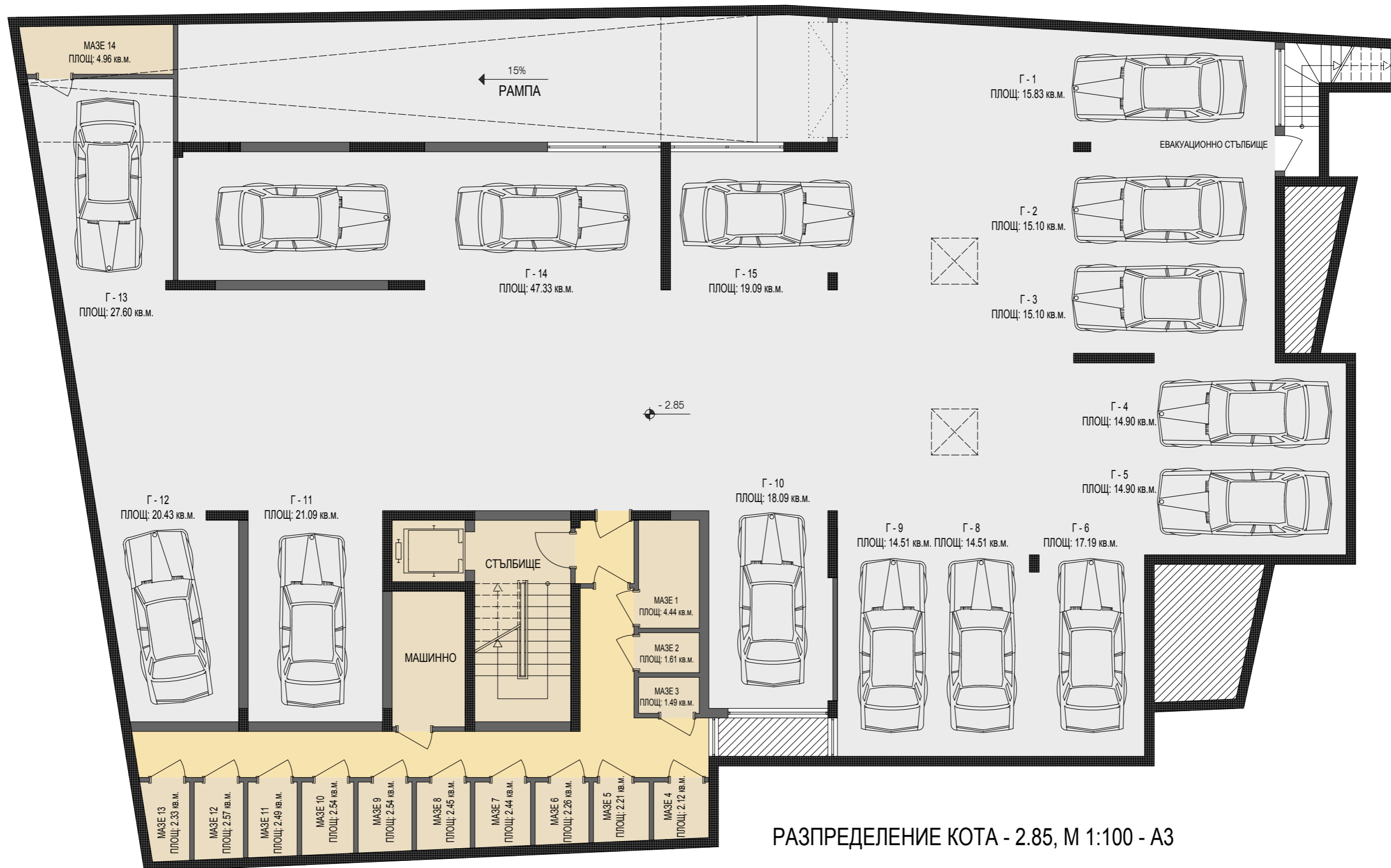


ЖИЛИЩНА СГРАДА С ОФИСИ И ПОДЗЕМЕН ГАРАЖ м. "Гърдова глава", гр. София

СПЕСИФИКАЦИЯ КОТА -2.85

N	ПОМЕЩЕНИЕ	ПОД	СТЕНИ	ТАВАН	СВ. ПЛОЩ
1-14	МАЗЕТА	ЦИМ.ЗАМАЗКА	МАЗИЛКА	МАЗИЛКА	
1-15	ГАРАЖНИ КЛЕТКИ	ЦИМ.ЗАМАЗКА	МАЗИЛКА	МАЗИЛКА	
1	СТЪЛБИЩНА КЛЕТКА	ГРАНИТОГРЕС	ЛАТЕКС	ЛАТЕКС	13,13
2	КОРИДОР МАЗЕТА	ЦИМ.ЗАМАЗКА	МАЗИЛКА	МАЗИЛКА	26,31
3	МАШИННО	ЦИМ.ЗАМАЗКА	МАЗИЛКА	МАЗИЛКА	6,71



РАЗПРЕДЕЛЕНИЕ КОТА - 2.85, М 1:100 - А3